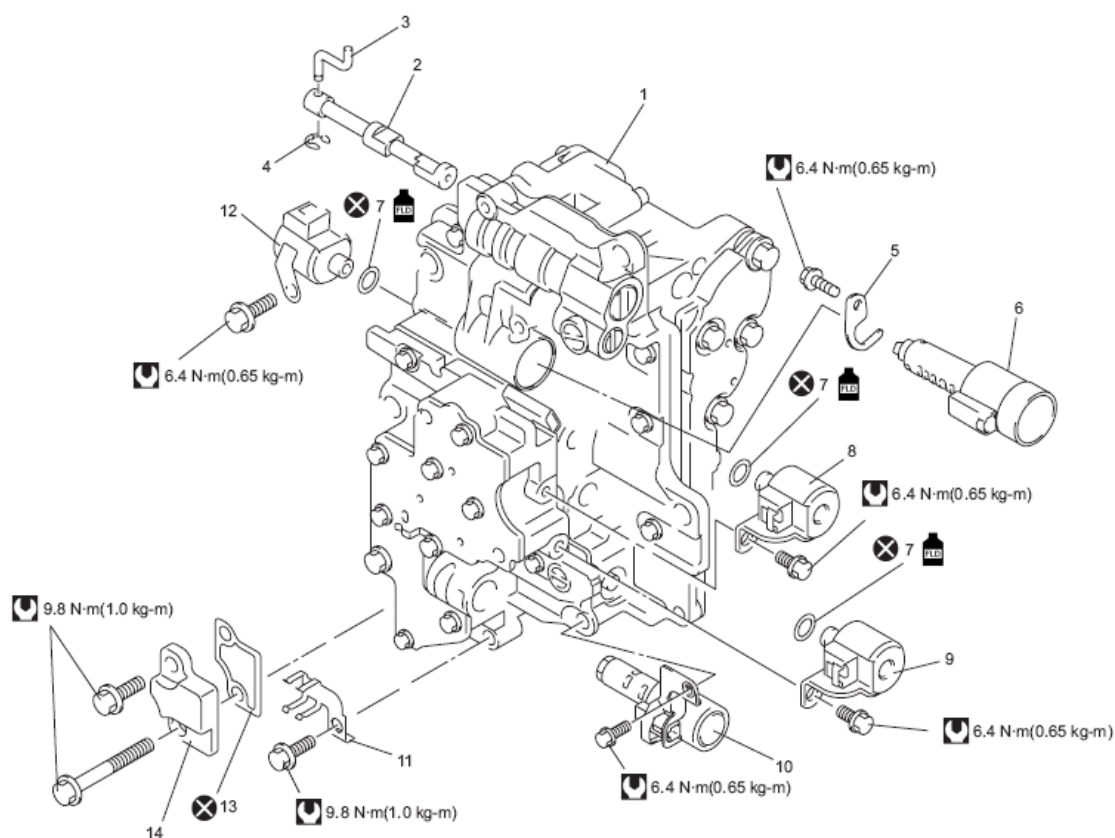


## 阀体总成零部件



1. 阀体组件	7. O型环	13. 垫圈
2. 手动阀	8. 1号换档电磁阀-A	14. 抽吸盖
3. 手动阀杆	9. 2号换档电磁阀-B	: 用AT油
4. E型环	10. TCC电磁阀	: 拧紧力矩
5. 压力控制电磁阀夹子	11. 变速箱油温传感器夹子	: 不能重复使用
6. 压力控制电磁阀	12. 3号换档电磁阀-E	

### 小心

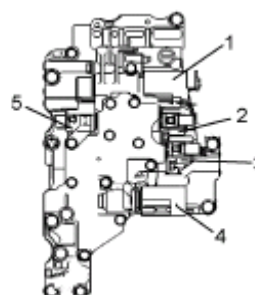
当更换压力控制电磁阀时，必须要和阀体总成一起更换。

## 阀体组件拆卸和组装

参照M18A：“阀体总成零部件”。

### 拆卸

- 1) 取出手动阀。
- 2) 拆卸螺栓，拆下图示电磁阀。



1. 压力控制电磁阀	4. TCC电磁阀
2. 1号换档电磁阀-A	5. 3号换档电磁阀-E